



IL SISTEMA DELLE SCELTE

| | | |
|---|--|---|
| F | | LE SCELTE |
| Tavola F.1.1 | | PROIEZIONI TERRITORIALI DEL PUP CENTRO ABITATO BAGNOLI IRPINO |
| Supporto tecnico-scientifico | | |
| Dipartimento di Ingegneria Civile Università degli studi di Salerno Gruppo di ricerca in Tecnica e Pianificazione Urbanistica | | |
| Responsabile scientifico: prof. ing. Roberto Gerardo Coordinatore tecnico: prof. ing. Michele Grimaldi, PhD Responsabile operativo: dott. ing. Alessandra Marra | | |
| Sindaco avv. Teresa Anna Di Capua Coordinatore della progettazione arch. Ciriaco Lanzillo | | |
| scala 1:5000 | | marzo 2019 |

Legenda

- limite comunale Bagnoli Irpino
 - area di rispetto cimiteriale - 200 m (L. 166/2002)
 - area di rispetto cimiteriale - 100 m (Lr 14/1982)
- Il sistema insediativo**
- centro antico e storico
 - area consolidata a prevalenza residenziale con integrazione di standard e servizi
 - area di espansione a prevalenza residenziale
 - territorio agricolo e dell'edilizia diffusa esistente

Il sistema delle attrezzature

- area consolidata a prevalenza di attrezzature e/o impianti tecnologici
- area di espansione a prevalenza di attrezzature e/o impianti tecnologici
- area di risistemazione fondiaria per usi compatibili con le protezioni territoriali

Il sistema ambientale

- verde di sistemazione ambientale e di fruizione pubblica
- area a fruizione integrata
- area parco avventura - Laceno Adventure Park
- bacino lacustre - lago Laceno

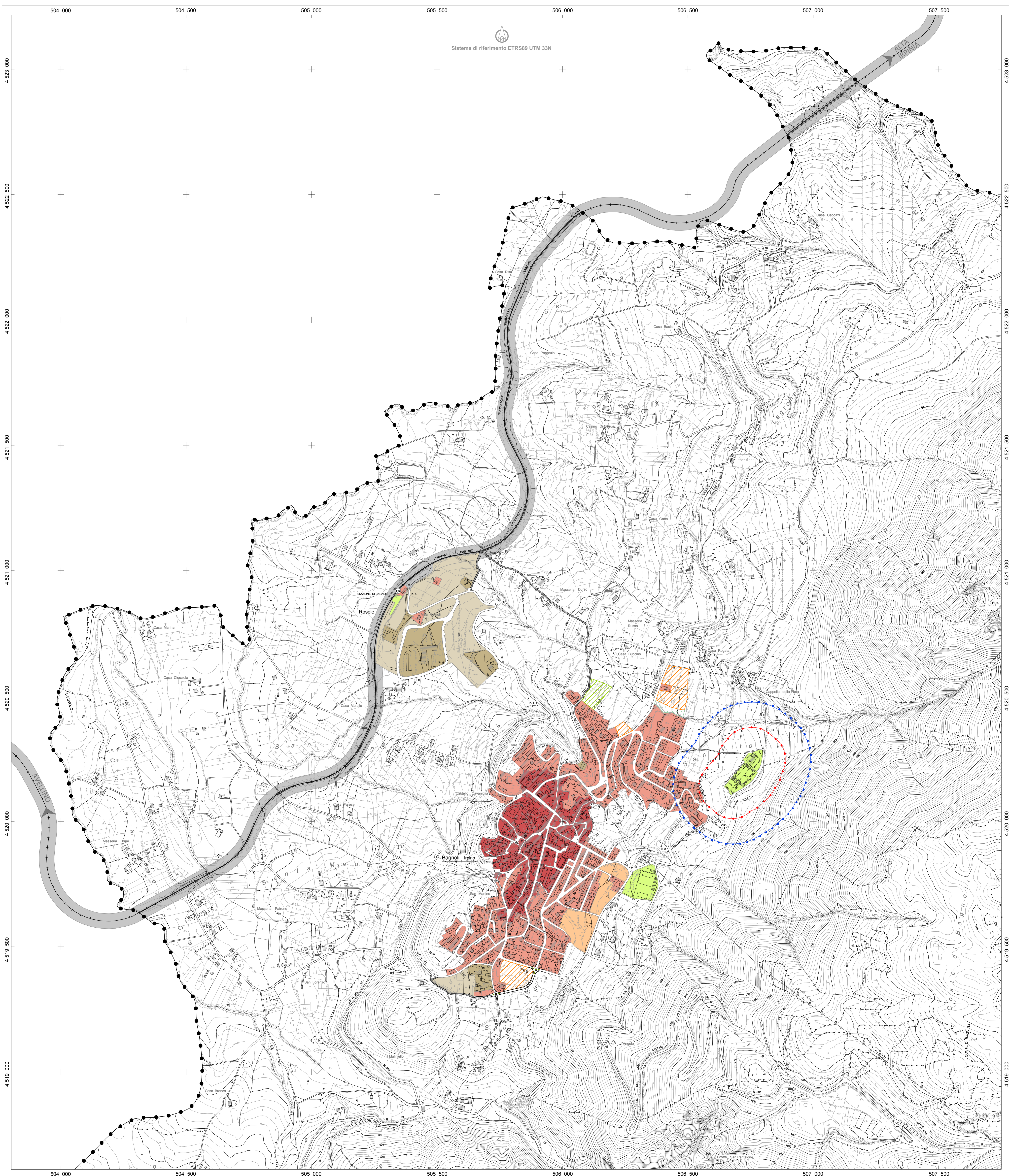
verde di tutela

Il sistema produttivo

- area consolidata a prevalenza produttiva
- area di espansione a prevalenza produttiva
- area consolidata turistico-ricettiva residenziale
- area consolidata turistico-ricettiva alberghiera e ristorativa
- area di espansione a prevalenza turistico-ricettiva
- area per attività di promozione e valorizzazione agro-pastorale
- area scistica Laceno
- stazione scistica Laceno - piste esistenti
- stazione scistica Laceno - piste di progetto
- stazione scistica Laceno - impianti di risalita esistenti
- stazione scistica Laceno - impianti di risalita di progetto

Il sistema della mobilità

- viabilità di progetto
- viabilità esistente da potenziare
- ferrovia turistica Avellino-Rocchetta-S. Antonio
- fascia di rispetto ferrovia Avellino-Rocchetta-S. Antonio - 30 m (Dpr 753/1980)



| | | | | | | | |
|---|--|--|--|--|---|---|--|
| <p>BASE CARTOGRAFICA</p> <p>REGIONE CAMPANIA CARTA TECNICA NUMERICA REGIONALE scala 1:5000</p> <p>DATI INFORMATIVI</p> <p>RAPPRESENTAZIONE CONFINI UNIVERSALE TRASVERSA DI MERCATORE (UTM) SISTEMA DI RIFERIMENTO: ETRS89, proiezione: UTM 33N ALTEZZA: in metri (sfera di riferimento di Datum ETRF89) TAGLIO CARTOGRAFICO: Sistema Geografico ESD0 (Elevazione internazionale con parenthesis medio europeo)</p> | <p>TRASPORTI</p> <ul style="list-style-type: none"> Autosstrada Strada asfaltata Strada ordinaria Strada non asfaltata Percorso pedonale Strada in costruzione Sentiero facile Frattura Mulattiero Mezzogiorno Strada in galleria Funivia Seggiovia | <p>EDIFICI</p> <ul style="list-style-type: none"> Edificio generico Edificio industriale Edificio del terziario Edificio agricolo, stalla, nuovo animal Edificio di culto, capanne Cimitero Capella, tabernacolo Torre, campanile Monumento Edificio in costruzione | <p>COSTRUZIONI VARIE, IMPIANTI</p> <ul style="list-style-type: none"> Edificio arroccato Corpo ospitante Cassa sepolcrale Serra Tettoio o pensilina Baracca Anagnone, riparo non rappresentabile e inesplicitamente Campagna Raffineria | <p>SERVIZI</p> <ul style="list-style-type: none"> Elettrodotto ad alta tensione Elettrodotto a media tensione Capena elettrica Dissesto Acquedotto Metanodotto Impianto eolico, fotovoltaico Antenna per telecomunicazione Deposito Stazione di rifornimento e di servizi | <p>OROGRAFIA</p> <ul style="list-style-type: none"> Curva di livello simbolica Curva di livello inserita Curva di livello ortogonale Curva ortogonale invertita Curva di livello qualsiasi Ciglio di roccia Sopralito naturale Grotta con accesso verticale, orizzontale Ghiacciaio, pinnacolo Sabbia, duna, deposito sabbioso Rocce Ciglio di area estrattiva, cono | <p>VEGETAZIONE</p> <ul style="list-style-type: none"> Limite di coltura Limite di tagliata Limite di bosco Filare di alberi Filare di viti Filare di ulivi Filare di pini Filare di frutteti Basso fusto Albero generico, singolo Albero generico, gruppo Argemone, loricata Cedro, abete Faggio, pino Cipresso, eucalipto Lectio, quercia Poppo, castagno | <p>CONFINI</p> <ul style="list-style-type: none"> Muro o secco Muro di divario Muro di sostegno Puntellato, capotreno, M.M. in aggetto Slope Limite comunale Limite regionale <p>PUNTI TOPOGRAFICI</p> <ul style="list-style-type: none"> Vertice della rete IGM95 Vertice della rete nazionale di riferimento Capotreno di stazione |
|---|--|--|--|--|---|---|--|